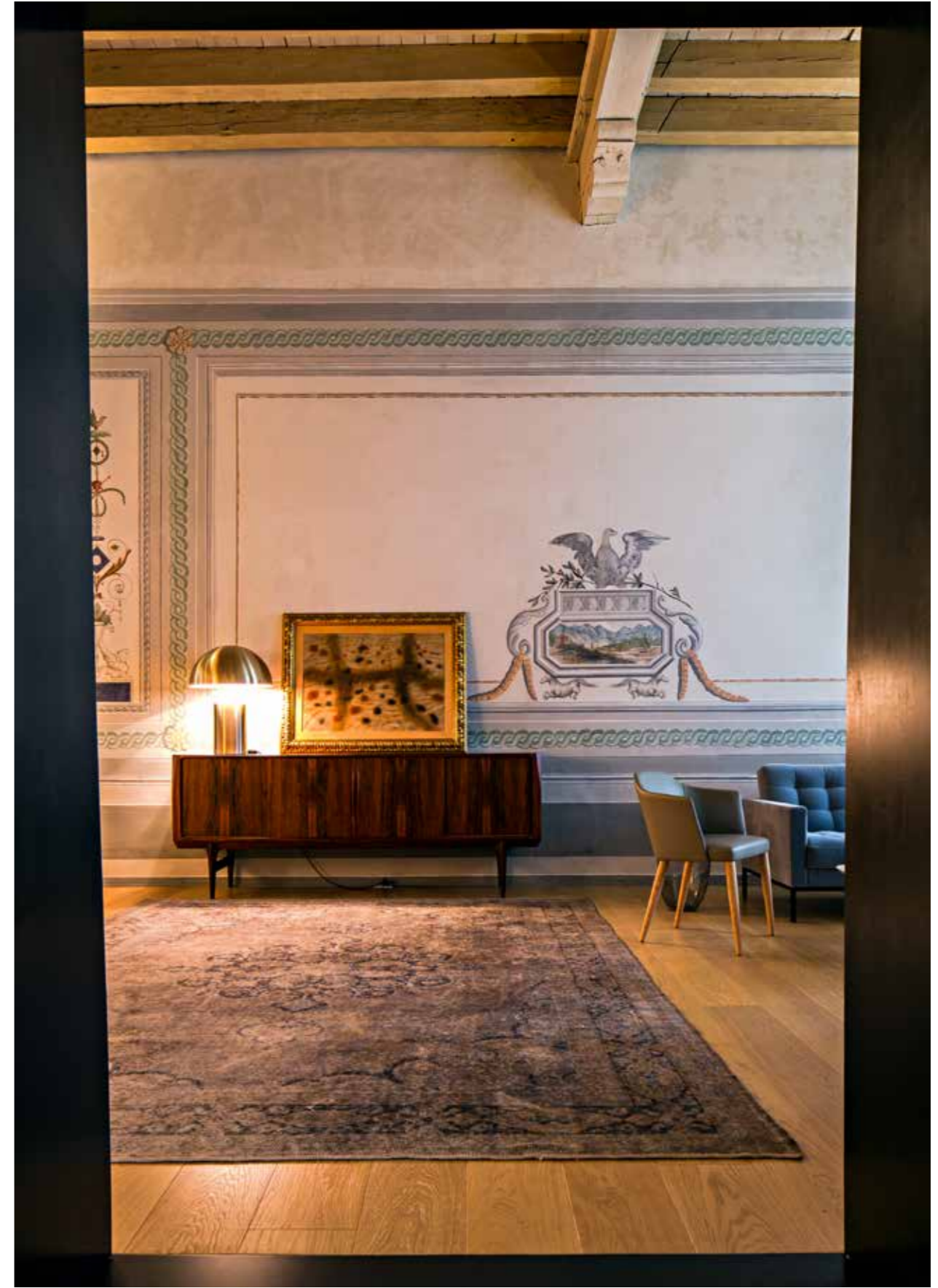


A cura di: **arch. Arianna Subiaz**
Progetto: **arch. Enrico Franzolini**
Foto: **Massimo Crivellari**

OPERA D'ARTE TOTALE

Sensibilità ed eleganza per una
casa senza tempo

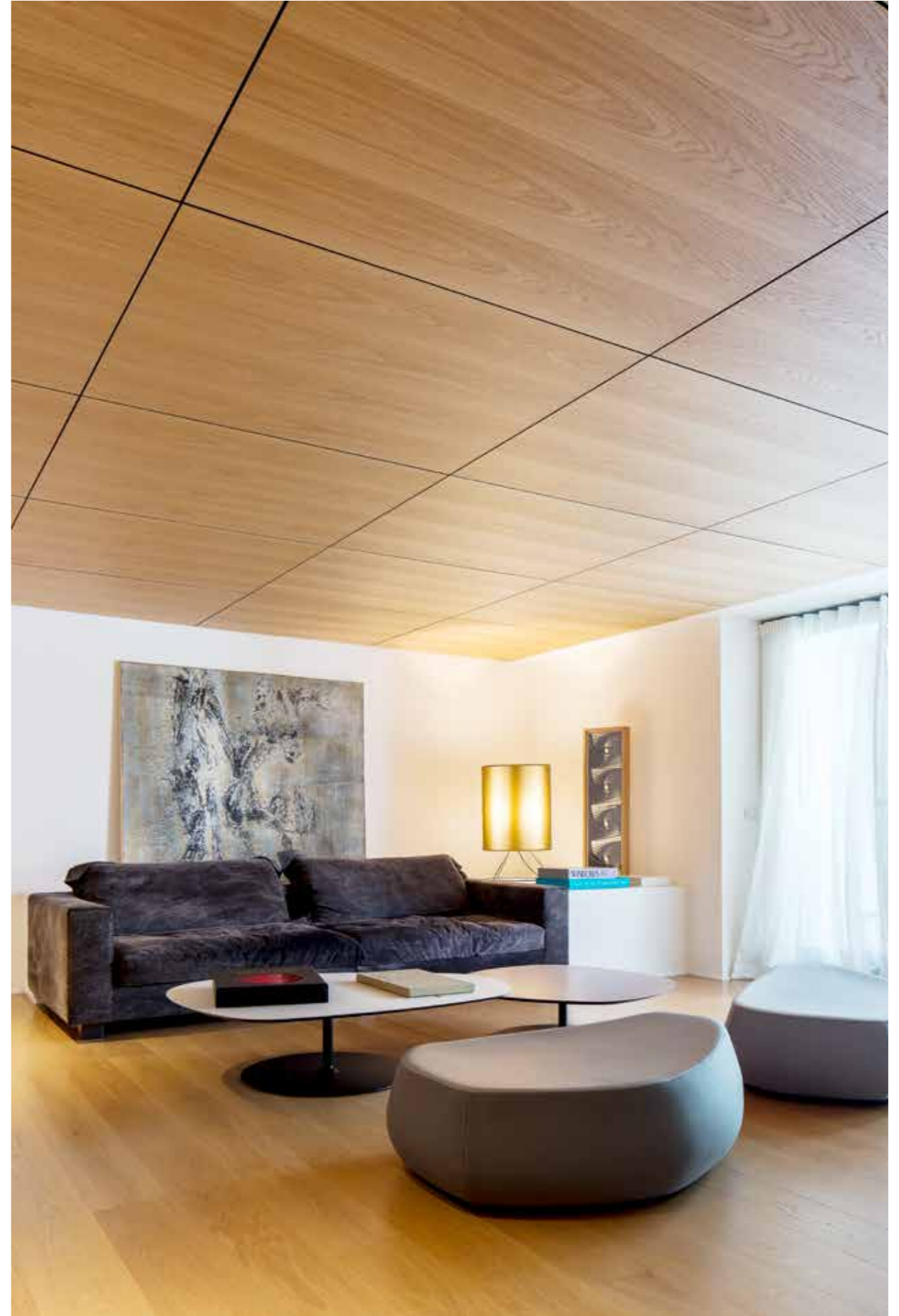


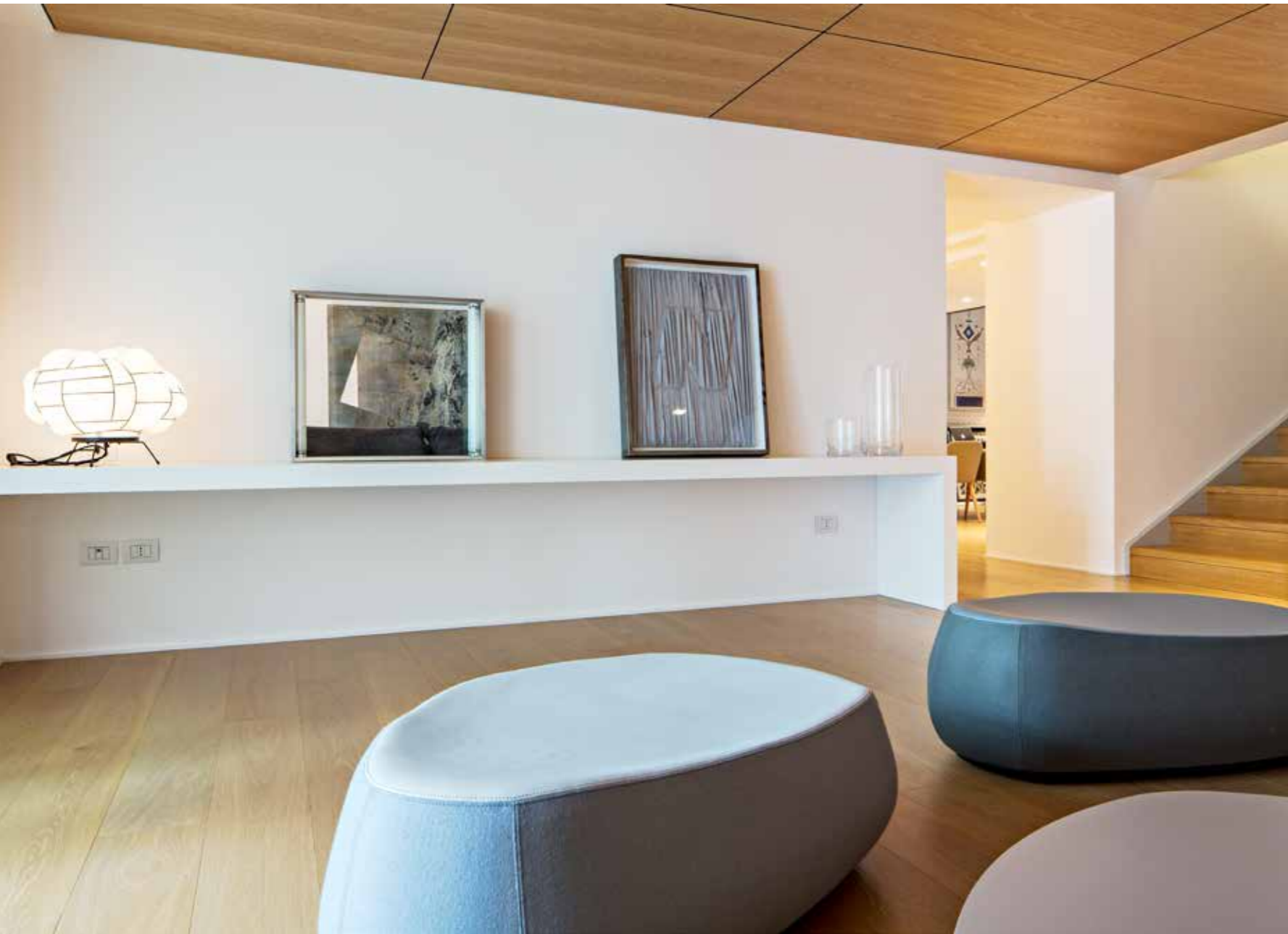




Gli interni di un palazzo storico del centro udinese, impreziosito da affreschi risalenti al cinquecento, sono gli elementi caratterizzanti la "scatola" entro la quale l'arch. Franzolini viene chiamato ad intervenire. L'unione di due appartamenti attigui inoltre, permette di creare un linguaggio che si basa sul dialogo tra passato e contemporaneo con al centro la valorizzazione dell'esistente. L'abitazione si compone di ambienti ritmati dall'alternanza di spazi di ampio respiro in altezza, e di altri spazi "minori" caratterizzati da controsoffitture

particolari, in essenza o laccate, dove le superfici murarie esistenti, le finiture dei nuovi materiali e i pezzi di design scelti ad hoc si impreziosiscono l'un l'altro. I collegamenti tra gli spazi principali sono ricavati da tagli nei muri perimetrali, le cui imbotti rivestite in lamiera nera naturale appaiono come delle cornici che inquadrano lo spazio: da un lato sottolineano la separazione tra vecchio e nuovo e allo stesso tempo li uniscono all'interno della stessa cornice, creando una continuità visiva e spaziale e uno sfondamento prospettico molto raffinati.





Gli elementi di unione come quelli di separazione e filtro diventano chiavi di lettura del grado di definizione del progetto: la balaustra in vetro extrachiaro del soppalco sopra la zona pranzo, i diaframmi che separano la cucina dal resto del piano e le porte in vetro accoppiato a una garza ramata semitrasparente che separano la camera padronale dal living in doppia altezza sono segni discreti che non invadono lo spazio ma contribuiscono a creare quell'atmosfera in cui ogni cosa si lega al contesto.

Particolare attenzione è stata data alle scelte degli arredi e dell'illuminazione. Cooprotagonisti dello spazio, svolgono l'importante ruolo di valorizzazione ed esaltazione dello spazio contenitore in cui si inseriscono: la cabina armadio al piano primo, con integrati gli impianti preesistenti, è tinta dello stesso tono della parete; nel soggiorno, la lampada da tavolo

icona in ottone, così come gli inserti del mobile su misura riprendono le tonalità calde dei festoni rinascimentali affrescati e assieme al mélange del rovere naturale del pavimento creano un tutt'uno denso di atmosfera e calore.

Le scelte dell'architetto coinvolgono anche pezzi di modernariato come la sedia scandinava degli anni quaranta e le applique in legno della zona pranzo: tocchi di design che scaldano e danno carattere ad ogni angolo.

Ad illuminare naturalmente gli spazi, ospitando un'ulteriore zona living all'esterno, interviene la loggia in doppia altezza posta a contatto con la cucina e il soggiorno che fa da filtro con l'ingresso. Vera e propria stanza all'aperto viene studiata come un interno; ingentilita da bambù e piante di kenzia, dialoga con lo spazio antistante dato il particolare rivestimento in doghe di legno canadese che riveste l'armadiatura a parete dell'area outdoor e continua all'esterno legando a sé l'orizzonte. Un progetto totale.

ARCHITETTURA PARTNERS

ARDITO LE PORTE DI RENATO NOVELLO

Viale Tricesimo, 206/4
33100 UDINE
T. 0432 681377
F. 0432 478392
info@arditoleporte.com
www.arditoleporte.com

L'azienda Ardito Le Porte opera da più di 40 anni nel settore dei serramenti. Negli anni ha saputo trasformarsi ed evolversi, per riuscire a soddisfare le necessità dei propri clienti, sempre più consapevoli, e attenti alla qualità dei prodotti per la propria abitazione. Porte interne, in cristallo ed in legno, soluzioni filomuro, serramenti esterni, porte blindate ed oscuranti, sono alcuni dei prodotti che potrete trovare in esposizione nel loro ampio spazio espositivo a Udine. Molto radicata nel suo territorio, non mira solo a fornire dei prodotti che corrispondano alle aspettative, ma offre vere e proprie soluzioni per ogni tipo di situazione. Precisione, serietà, disponibilità, sono i tre elementi che più caratterizzano l'approccio al lavoro di questa azienda. Vanta collaborazioni di spessore sia nazionali che internazionali, e opera con architetti locali per ristrutturazioni e nuove costruzioni. "...Senza crisi non ci sono sfide, senza sfide la vita è una routine, una lenta agonia. Senza crisi non c'è merito. È nella crisi che emerge il meglio di ognuno, perché senza crisi tutti i venti sono solo lievi brezze. Parlare di crisi significa incrementarla, e tacere nella crisi è esaltare il conformismo. Invece, lavoriamo duro..." Einstein 1934

FLOREANI DESIGN

Via dei falegnami, 5
33030 Majano (UD)
T. 0432 958586
F. 0432 947049
info@floreanidesign.it
www.floreanidesign.it

La FLOREANI DESIGN è una falegnameria con quasi 40 anni di attività nel settore arredo legno specializzata per forniture di arredamenti per qualsiasi ambiente. Collaboriamo con studi di progettazione a livello nazionale con un approccio 'tailor made'. Negli anni abbiamo dato vita a molteplici progetti imparando ad armonizzare le esigenze del cliente con le idee del progettista sapendo sempre trovare soluzioni tecniche per concretizzare anche le idee più complesse. In un settore in continua evoluzione come quello del design, imprescindibile requisito del nostro staff tecnico è quello di aggiornarsi continuamente per conoscere e poter affiancare all'attività di ebanisti specializzati anche la lavorazione dei materiali più innovativi e all'avanguardia. Nel presente progetto, la versatilità delle nostre competenze è dimostrata

dalla molteplicità dei materiali impiegati. Cedro canadese per il rivestimento esterno e rovere per i controsoffitti, MDF laccato opaco e lucido per le armadiature inserite in maniera quasi impercettibile tra le murature e i soffitti antichi esistenti, lamiera in acciaio trattato utilizzata per le imbottite delle porte interne e per le facciate del mobile della camera matrimoniale, cristalli per porte e divisori, corian per i lavabi e per i rivestimenti della vasca etc. Gli elementi realizzati all'interno della nostra azienda sono frutto dell'incontro tra sapienza artigianale e moderna tecnologia industriale, unite alla massima flessibilità e affidabilità aziendale per offrire al cliente il massimo livello di qualità ed efficienza.

MILLIMETRO S.R.L.

Sede Legale: Via Principe di Piemonte, 69/3,
33030 Bressa di Campoformido (UD)
Sede Operativa: Via Croazia, 16/18
33100 Udine (UD)
T. 0432 601799
millimetrosrl@gmail.com
www.millimetrosrl.it

CAPACITÀ TECNICA, VISIONE ESTETICA, INVENTIVA. Per noi, lavorare il metallo è una passione. Ogni progetto è una sfida da affrontare: lo scopo principale è la soddisfazione del cliente. Questo ha costruito la nostra reputazione. Nascono specializzati nella lavorazione inox dove riusciamo a realizzare e dare forma a progetti di ogni tipo: arredi - prototipi - nautica - edile. Nella nostra officina di 1200 mq disponiamo di tutta l'attrezzatura necessaria per svolgere al nostro interno tutte le fasi necessarie alla costruzione dei manufatti e tenere controllato ogni passaggio di lavorazione e garantirne la qualità. Collaboriamo con vari architetti, con falegnamerie, contractor e ovviamente privati. Le mode, i gusti personali e altre necessità ci hanno portato a lavorare anche tutti gli altri metalli: Ferro, Alluminio, Rame, Ottone. Trattiamo questi materiali con la stessa precisione e cura che obbligatoriamente si riserva all'inox, perciò otteniamo una finitura superiore anche sul ferro. Oltre alla capacità tecnica mettiamo a disposizione dei clienti la nostra esperienza nello sviluppo delle soluzioni ideali per avere il massimo della qualità tenendo sotto controllo anche i costi.

PRATIC FLLI ORIOLI S.P.A

Via Angelo Tonutti, 80/90
33034 Fagagna (UD)
T. 0432 638311
pratic@pratic.it
www.pratic.it

Dal 1960, Pratic progetta e produce pergole, tende da sole e strutture da esterno. In oltre mezzo secolo di storia, ha trasformato il modo di concepire le abitazioni sin dalla loro progettazione, rivoluzionando così l'idea del vivere gli spazi esterni, grazie a innovazioni, brevetti e una qualità totale che accomuna ogni progetto. Punto di riferimento per il mercato italiano e sempre più apprezzata in Europa, l'azienda basa la

propria crescita su una politica di costanti investimenti in innovazione. Le soluzioni outdoor Pratic nascono da una progettazione sempre più raffinata e ricca di dettagli, fedele alla visione aziendale, sintetizzata dal claim 'the open air culture', che racchiude l'obiettivo di realizzare soluzioni innovative, che valorizzino gli spazi esterni per renderli utilizzabili nel massimo comfort e per tutto il tempo dell'anno. Ne è un perfetto esempio T-Line, rivoluzionaria tenda a rullo verticale a cassonetto, con telo guidato da cavi laterali. Essa è un concentrato di design e tecnologia unico nel suo genere grazie all'esclusivo Magnetic Lock System®, l'aggancio brevettato da Pratic che permette il costante tensionamento del telo anche in presenza di brezze sostenute. E come non citare le innovative pergole bioclimatiche Opera e Vision che permettono di modulare la temperatura al proprio interno, grazie a una regolazione naturale di luce solare e ricircolo dell'aria. Il laboratorio di idee Pratic Concept progetta secondo i criteri caratteristici del made in Italy più autentico: tecnologia, innovazione, eccellenza dei materiali e sostenibilità ambientale.

RED SYSTEM S.N.C. DI RONCOLETTA LUCA & C.

Sede Legale: Via Strada di Salt, 48
33047 Remanzacco (UD)
Sede Operativa: Via Manzoni, 19/A 3
3010 Tavagnacco (UD)
T. 0432 689264
M. 335 7506736
info@red-system.it

RED SYSTEM SNC è un team di professionisti operanti da decenni in ambito della sicurezza, uniti da un progetto comune: la realizzazione di sistemi ad avanzata tecnologia per la sicurezza personale ed aziendale, offrendo un prodotto altamente professionale nel rispetto della normativa vigente. Il nostro punto di forza è la progettazione e la realizzazione di sistemi avanzati di sicurezza antintrusione e videosorveglianza altamente personalizzati e rispondenti alle caratteristiche di ogni singolo ambiente da proteggere, nulla è standardizzato ma viene studiato di concerto con la proprietà per creare una sinergia tra le esigenze del cliente e il costante aggiornamento tecnologico, unito ad un sistema controllato di protezione e segretezza dei dati trattati. Punto nodale è la costante formazione dei tecnici per affinare una sensibilità professionale tale da mantenere sempre alti i livelli del servizio offerto. Nel progetto presentato il sistema pianificato si realizza attraverso l'integrazione tra antintrusione e videosorveglianza, sia all'interno che all'esterno dell'abitazione, mediante la tecnologia avanzata offerta dai più rinomati brand del settore, con l'attivazione di un controllo a distanza attraverso un sistema di telegestione da remoto ad alta definizione e applicazioni su smartphone dedicate secondo le esigenze espresse dal cliente.